

Φ1.5-3.2mm
六角ユニオン9.4mm
スタンダードジョイント
【品番:MIM0035】
JAN 4580346125361

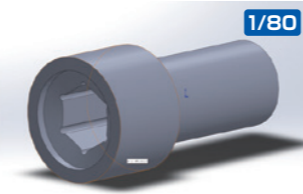


660円

φ1.5軸を3.2mm六角に変換するジョイントです。
軸との接合は微量のエポキシ接着剤などを用いて下さい。

【内容量】4個
材質:光硬化樹脂

Φ1.5-3.2mm
六角ユニオン14mm
ロングジョイント
【品番:MIM0036】
JAN 4580346125378

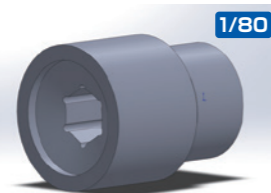


660円

φ1.5軸を3.2mm六角に変換するジョイントです。
軸との接合は微量のエポキシ接着剤などを用いて下さい。

【内容量】4個
材質:光硬化樹脂

Φ2.0-3.2mm
六角ユニオン9.4mm
スタンダードジョイント
【品番:MIM0037】
JAN 4580346125385

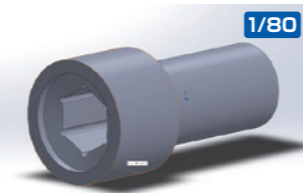


660円

φ2.0軸を3.2mm六角に変換するジョイントです。
軸との接合は微量のエポキシ接着剤などを用いて下さい。

【内容量】4個
材質:光硬化樹脂

Φ2.0-3.2mm
六角ユニオン14mm
ロングジョイント
【品番:MIM0038】
JAN 4580346125392



660円

φ2.0軸を3.2mm六角に変換するジョイントです。
軸との接合は微量のエポキシ接着剤などを用いて下さい。

【内容量】4個
材質:光硬化樹脂

- ◆掲載されている商品は、特性上、小さな部品や尖った部品などがありますので取り扱いには十分ご注意ください。
また小さなお子様には適しません。小さなお子様の手取る場合には、思わぬケガや事故のないように、保護者が必ずそばについてください。
- ◆部品を梱包しているビニール袋は、すぐに捨ててください。
- ◆接着剤、塗料を使用する場合には、換気を励行し、火気を避け、目や口に入らないようご注意ください。

対象年齢13歳以上



この商品案内は2024年7月現在の弊社発売動カシリーズの一覧となります。
ご購入に際しては、小売店様にまだお取扱をお願いしていない、直販アイテムもございます。
ご購入ご希望の際は、弊社営業時間内にお電話をいただくか、Email : modelicon@mbr.nifty.com または弊社お問合せページ <https://www.modelicon.online/contact> までご連絡ください。
価格は輸入品のため為替変動で予告なく変更されます。



設定企画・輸入・販売 **合同会社モデルアイコン**

〒005-0842 札幌市南区石山2条3丁目14-11

代表電話 011-577-9195 販売元代表メール modelicon@mbr.nifty.com

2024年7月現在

各製品の価格は2024年第1回出荷の価格であり、税込の総額表示です。

モデルアイコン 動カシリーズ

LN-1230
鉄道模型専用小型コアレスモーター
【品番:MIM0101】
JAN 4580346125163

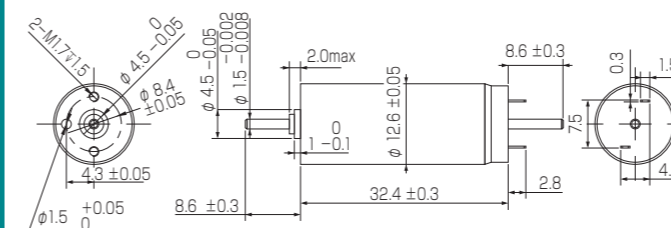
1/80



2,640円

12V 最大回転数	11,200rpm	無負荷起動概算電圧	0.35V
最大連続トルク	50.0g-cm (4.9mNm)	無負荷定格電流	23mA
起動トルク	89.0g-cm (8.75mNm)	最大使用電圧	12V

数値は試作品を日本中国の2カ所で検査した平均値を記載。完全性能を保証するものではありません。性能参考として記載いたします。



図面は一角法によります

LN-1230 性能特性の解説

当モーターは国産で長らくスタンダードとなっていた小型コアレスモーターの代替として、今回完全新規開発されたものです。性能曲線は従来国産より若干トルク重視にシフトした性能としており、消費電力がやや大きくなっております。電車気動車用に広く使えるほか、ウォームギアも使用可能な構造としておりますので蒸気機関車などにもご使用いただけます。

CN-050s
静音型 鉄道模型専用モーター
【品番:MIM0103】
JAN 4580346125156

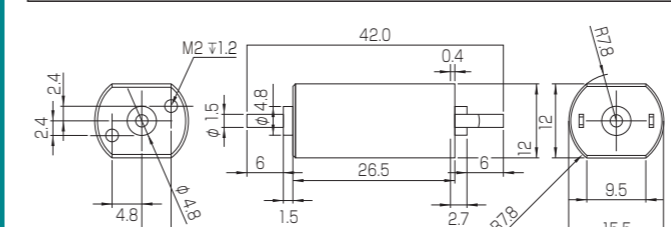
1/80



1,760円

12V 最大回転数	6,000rpm	無負荷起動概算電圧	1.5V
最大連続トルク	25.0g-cm (2.45mNm)	無負荷定格電流	18mA
起動トルク	38.0g-cm (3.79mNm)	最大使用電圧	12V

数値は試作品を日本中国の2カ所で検査した平均値を記載。完全性能を保証するものではありません。性能参考として記載いたします。



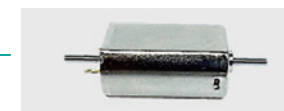
公差は±0.025以内、図面は一角法によります

CN-050s 静音型 性能特性の解説

当モーターは中国汎用小型モーターをベースに鉄道模型専用性能にチューニングしたモーターです。弊社ラインナップでは静音・安価仕様となっており、半埋め込み床下設置や、車内中心鎮座に適した大きさです。ウォームギアを直接取り付け可能な構造をしております。当品の適している使用法は、短編成電車などに搭載し、電車なら2両に一台のモーター搭載車を設定することをお勧めします。※同型外形でトルクを増大させた超強力型(音と発熱はやや大きくなります。)を今後リリースする予定です。

CN-180p
強トルク型 鉄道模型専用モーター
【品番:MIM0102】
JAN 4580346125187

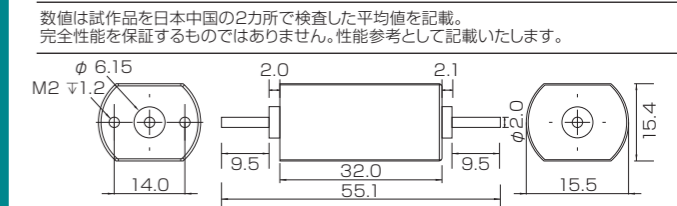
1/80



2,200円

最大使用電圧	12V	最大連続トルク	20.0g-cm (1.96mNm)	最大連続電流	0.25A
無負荷回転数	9,700~9,800rpm	無負荷電圧	65mA~70mA	無負荷電流	53mA
起動トルク	150.0g-cm (14.7mNm)	起動電流	1.5A~1.9A	最大効率	61%

数値は試作品を日本中国の2カ所で検査した平均値を記載。完全性能を保証するものではありません。性能参考として記載いたします。



公差は±0.025以内、図面は一角法によります

CN-180p 強トルク型 性能特性の解説

当モーターは既存日本製大型モーターと同等交換を可能にするために中国汎用小型モーターをベースに鉄道模型専用性能にチューニングしたモーターです。弊社ラインナップでは最大の大きさとなっており、半埋め込み床下設置や、車内中心鎮座に適した大きさです。ウォームギアを直接取り付け可能な構造をしております。当品の適している使用法は、電車や大型機関車に搭載し、電車なら2~4両に一台のモーター搭載車を設定することをお勧めします。

LN-1625
鉄道模型専用コアレスモーター
【品番:MIM0104】
JAN 4580346125170

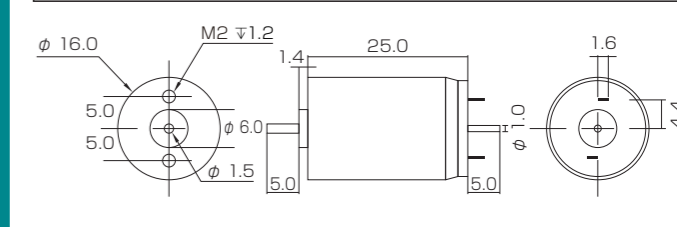
1/80



4,400円

12V 最大回転数	10,050rpm	無負荷起動概算電圧	0.02V
最大連続トルク	21.0g-cm (2.1mNm)	無負荷定格電流	15mA
起動トルク	191.0g-cm (18.8mNm)	最大使用電圧	12V

数値は試作品を日本中国の2カ所で検査した平均値を記載。完全性能を保証するものではありません。性能参考として記載いたします。



公差は±0.025以内、図面は一角法によります

LN-1625 性能特性の解説

当モーターは蒸気機関車向けを中心用途として、大型機関車の仕様に適した改善を施したモーターです。中国汎用モーターをベースに鉄道模型専用性能にチューニングしたモーターです。弊社ラインナップでは高級仕様となっており、車内中心鎮座に適した大きさです。コアレスモーターですが、ウォームギアを直接取り付け可能な構造をしております。当品の適している使用法は、主に本線系大型蒸気機関車をお勧めします。9600型など中型以下の物は少々のボヤ加工を要します。