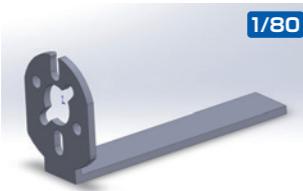


SL汎用マウント 2個入

【品番:MIM0001】
JAN 4580346125217



1/80

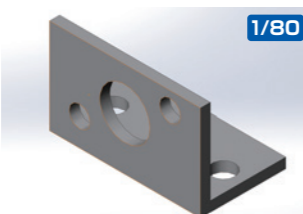
1,100円

主に蒸気機関車過去各社製品のモーター換装に用いることができる汎用モーターマウントです。弊社発売050系、130系(発売予定品)、180系、12系モーターに応用可能です。高さ方向は調整できませんので、ナットなどによる嵩上げ、切り継ぎ加工などはお客様でお願いします。取り付けに際しても過去各社様々な仕様がありますので、穴あけ・ねじ切りはんだ取り付けなどお客様でお願いします。

【内容量】マウント2個 取付用自由使用ネジ付き
M2×2mmネジ4個、M2×3mmネジ4個 M2ナット4個 入り
材質:真鍮製

050シリーズ用CN16 互換マウント(幅広) 2個入

【品番:MIM0003】
JAN 4580346125231



1/80

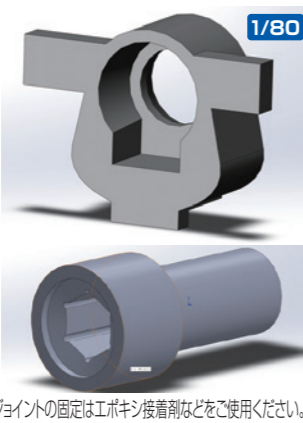
770円

弊社及び各社にて発売している050系モーターのマウントです。CN16仕様の過去車輛のモーター換装等に用います。マウントネジ穴はCN16マウント準拠です。モーター本体より幅広くなっておりますので、モーター内に収める場合はMIM0002をお使いください。

【内容量】マウント2個 取付用自由使用ネジ付き
M2×2mmネジ4個、M2×3mmネジ4個 M2ナット4個 入り
材質:真鍮製

他社プラ製品 CN-16(長) →CN-050モーター交換用 マウント・ジョイントセット

【品番:MIM0005】
JAN 4580346125255



1/80

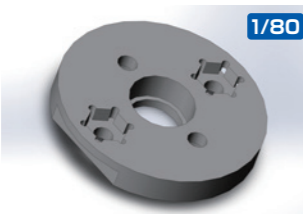
1,100円

他社プラ製品でCN16長タイプを使用している車種に、弊社発売12系モーターを搭載するために使用するセットとなります。元製品の概ねはフライホイールを装着しておりますが、フライホイールを脱着移植できることは容易ではありませんので、代替となる樹脂ジョイントをセットしております。取り付けに際しては、元モーターの空間の一部突起を削り、はめ込みだけで完成します。電線の準備と半田付けはお客様の調達作業となります。ジョイントの固定はエポキシ接着剤などをご使用ください。

【内容量】マウント2組 材質:光硬化樹脂

RF146w モーターブラケット 2個入

【品番:MIM0007】
JAN 4580346125279



1/80

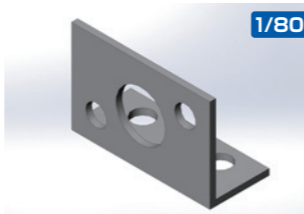
1,650円 初回生産150組

電子取扱店で、最近ファンの間に応用され始めているRF146wモーターには穴調整の苦難がありました。そこでRF146wモーターブラケットを作成いたしました。標準的インサイドギアに対応してます。

【内容量】マウント2組 ナイロンウォームギア2個 取付用自由使用ネジ付き M2×2mmネジ4個、M2×3mmネジ4個 M2ナット4個 入り
材質:アルミニウム切削 黒メッキ ※材質は他金属になる可能性があります。

050シリーズ用 マウント(狭) 2個入

【品番:MIM0002】
JAN 4580346125224



1/80

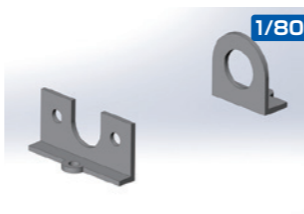
770円

弊社及び各社にて発売している050系モーターの小型のマウントです。小型で使いやすくモーターの幅を邪魔しません。

【内容量】マウント2個 取付用自由使用ネジ付き
M2×2mmネジ4個、M2×3mmネジ4個 M2ナット4個 入り
材質:真鍮製

180・130シリーズ用 EN22互換マウント 2組入

【品番:MIM0004】
JAN 4580346125248



1/80

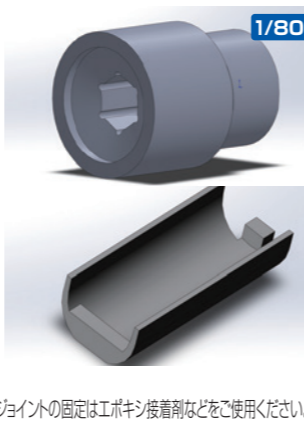
1,100円

弊社発売している180系・130系(130系は発売予定)モーターのマウントです。EN22仕様の過去車輛のモーター換装等に用います。マウントネジ穴はCN16マウント準拠です。EM22を使用した金属床板にフィットするように設計されております。(一部床板は穴長さを0.3mm程度削る必要も確認されていますが軽微な加工です。)

【内容量】マウント2組 取付用自由使用ネジ付き
M2×2mmネジ4個、M2×3mmネジ4個 M2ナット4個 入り
材質:真鍮製

他社プラ製品 CN-16(長) →LN-1230モーター交換用 マウント・ジョイントセット

【品番:MIM0006】
JAN 4580346125262



1/80

1,100円

他社プラ製品でCN16長タイプを使用している車種に、弊社発売12系モーターを搭載するために使用するセットとなります。元製品の概ねはフライホイールを装着しておりますが、フライホイールを脱着移植できることは容易ではありませんので、代替となる樹脂ジョイントをセットしております。取り付けに際しては、元モーターの空間の一部突起を削り、はめ込みだけで完成します。電線の準備と半田付けはお客様の調達作業となります。ジョイントの固定はエポキシ接着剤などをご使用ください。

【内容量】マウント2組 材質:ホワイトメタル、光硬化樹脂

16シリーズ用 マウント

【品番:MIM0008】
JAN 4580346125286



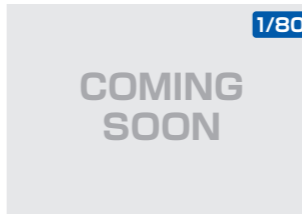
1/80

近日発売予定

COMING
SOON

12シリーズ用 マウント

【品番:MIM0009】
JAN 4580346125293



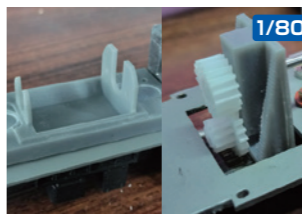
1/80

COMING
SOON

近日発売予定

天賞堂製EF62 初期製品モーター、 ギア交換セット

【品番:MIM0011】
JAN 4580346125408



1/80

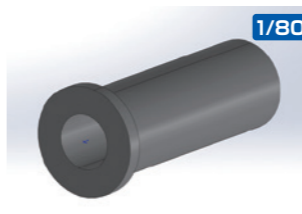
2,200円 近日発売予定

天賞堂初代～3回目生産タイプのうちMV8型モーターをCN-180pモーターに積み替えるためのモーターアタッチメント、ギアタワー等を組み合わせたセットです。

【内容量】CN-180pモーターマウント1個 M2×3mmネジ4個、
M2×5mmネジ4個、M2×2mmネジ4個 ギアタワー2個
ナイロンギア2個 2mmシャフト4本 ナイロン輪ドメ

Φ1.5-Φ2.0 シャフト変換ブッシュ (短)

【品番:MIM0031】
JAN 4580346125323



1/80

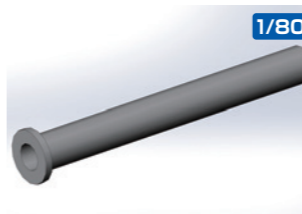
660円

Φ1.5からΦ2.0にシャフトを変換するブッシュ。主に弊社050系モーターを電車床下に搭載するときなどに用います。

【内容量】4個
材質:真鍮製
全長 7mm

Φ1.5-Φ2.0 シャフト変換ブッシュ (長)

【品番:MIM0033】
JAN 4580346125347



1/80

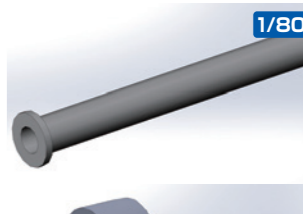
660円

Φ1.5からΦ2.0にシャフトを変換するブッシュ。主に全長の長い車両や、片軸駆動で長くストロークを取る場合などで使用します。

【内容量】4個
材質:真鍮製
全長 18mm

両短軸径2.0化 アダプタ

【品番:MIM0010】
JAN 4580346125309



1/80

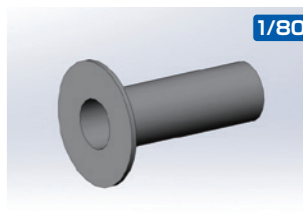
1,650円

弊社発売16系モーターの軸を両軸2.0mmに延長する部品となります。大型機関車や大型電車のモーターとして利用する際に有効な部品となります。

【内容量】軸変換具2組
簡易モーターマウント2個 ネジ一式2組
材質:真鍮製、光硬化樹脂

Φ2.0-Φ2.4 シャフト変換ブッシュ

【品番:MIM0030】
JAN 4580346125316



1/80

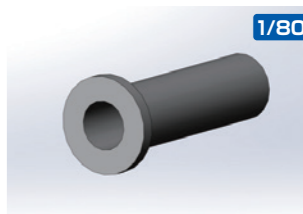
660円

Φ2.0からΦ2.4にシャフトを変換するブッシュ。主に弊社130系モーターをSLに搭載するとき、主に弊社130系・180系モーターを大型電気機関車に搭載するときを使用します。

【内容量】4個
材質:真鍮製
全長 7.2mm

Φ1.5-Φ2.4 シャフト変換ブッシュ

【品番:MIM0032】
JAN 4580346125330



1/80

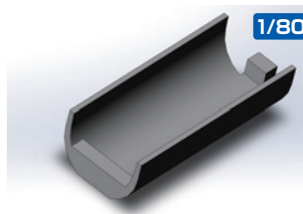
660円

Φ1.5からΦ2.4にシャフトを変換するブッシュ。主に弊社050系モーターをSLや大型電気機関車に搭載するとき、主に弊社16系モーターを大型電気機関車に片軸搭載するときを使用します。

【内容量】4個
材質:真鍮製
全長 7mm

CN16→ LN1230変換 ブラケット単体

【品番:MIM0034】
JAN 4580346125354



1/80

660円

CN16搭載車輛にLN1230を取り付けるためのブラケットです。

【内容量】2個
材質:ホワイトメタル製